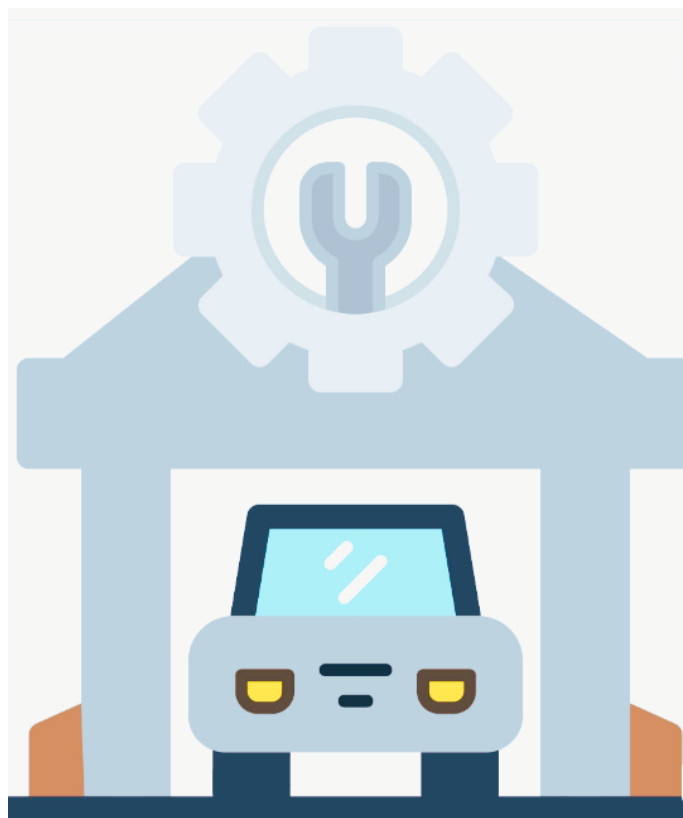


INFORME DE RESULTADOS DEL CUESTIONARIO:
Los servicios de los TALLERES MECÁNICOS DE PINTO



Respuestas recogidas online a través de la Plataforma “Participa Pinto”

25 de febrero de 2025

- ÁREA DE INNOVACIÓN Y TRANSPARENCIA del Ayuntamiento de Pinto-

INFORME DE RESULTADOS DEL CUESTIONARIO

“Los servicios de los talleres mecánicos en Pinto”

Dirección web de referencia: <https://participa.ayto-pinto.es/processes/tallermecanicospinto>

QUÉ SE DECIDE – Los datos recogidos se analizarán y se utilizarán para realizar un estudio sobre la mejora de los servicios de los talleres mecánicos en nuestra ciudad

QUIÉN PARTICIPA – Toda persona que lo desee.

CÓMO SE DECIDE - A través de encuesta online anónima.

ÁREA DE ORGANIZACIÓN – Área de Innovación y Transparencia.

GRUPO PROMOTOR - Concejalías de Emprendimiento y Turismo y de Administración General.

FECHA DE INICIO: 30-01-2025.

FECHA DE FINALIZACIÓN: 28-02-2025

Introducción

La presente encuesta tubo como finalidad conocer la opinión y uso de los servicios prestados por los talleres mecánicos por parte de la ciudadanía a través de una encuesta anónima.

Conocer las opiniones y experiencias en el uso de los talleres mecánicos por parte de los usuarios y usuarias servirá para ayudarnos a entender mejor cómo estos establecimientos contribuyen a la mejora de los servicios en nuestra ciudad.

Fases del proceso

1ª.- 30/01/2025 - **Presentación**

2ª.- del 30/01/2025 al 22-02-2025 - **Recogida de opiniones.** A través de cuestionario anónimo semiestructurado online ubicado en la plataforma “Participa Pinto” (Ver Anexo).

3ª.- de 23/02/2025 - 28/02/2025 - **Devolución de resultados.** Publicación del Informe de Resultados de la participación online del cuestionario.

Difusión

A través del **perfil institucional de Ayuntamiento de Pinto en RRSS** y de **PintoKm0: [Twitter](#), [Facebook](#) e [Instagram](#).**



Ayuntamiento de Pinto
10 de febrero a las 22:01 · 🌐

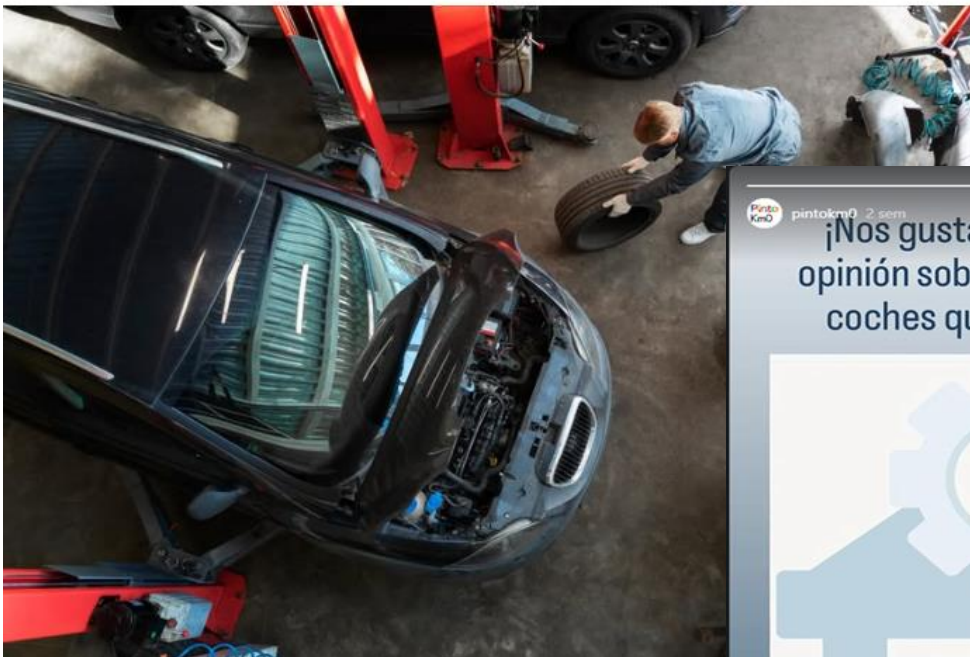


El Ayuntamiento de Pinto, a través de la Plataforma Participa, lanza la encuesta para, entre todos, valorar y mejorar la calidad de los servicios prestados por los talleres mecánicos en nuestra ciudad 🗝️ 🚗

Una valoración sobre el número de talleres en el municipio o que servicios ofrecen, entre otras cuestiones 🙌

👉 Entra y participa de forma anónima 👉 <https://participa.ayto-pinto.es/.../talleresmecanic.../f/85/>

#Pinto #Participación #Talleres #Mecánica #Automoción #TallerMecánico



Resultados

En el periodo del 30 de enero de 2025 hasta el 22 de febrero de 2025 se han recibido un total de 51 cuestionarios anónimos. El intervalo de edad más participativo ha sido de 35 a 44 años de edad.

<https://participa.ayto-pinto.es/processes/talleresmecanicospinto>

#talleresmecanicospinto

Se exponen a continuación los resultados obtenidos:

Edades de los 51 participantes

Intervalos en años	Participantes	%
18-25	3	5,9
26-34	5	9,8
35-44	21	41,2
45-54	18	35,3
55 o más	4	7,8

Importancia de tener Talleres Mecánicos en Pinto

Media de valoración: **9,65** en escala 0 a 10

Localización de los Talleres Mecánicos de uso preferente

Localización	Nº	%
A talleres dentro del municipio de Pinto	32	62,8
A talleres fuera del municipio de Pinto	2	3,9
A talleres tanto dentro como fuera del municipio	17	33,3

Frecuencia de visita a los Talleres Mecánicos

Frecuencia	Nº	%
Varias veces al mes	0	0
Al menos, una vez al mes	1	2
Una vez al trimestre	7	13,7
Una vez al semestre	18	35,3
Una vez al año	17	33,3
Sólo cuando tengo la obligación	8	15,7

Tipo de taller de uso preferente

Tipo	Nº	%
En Pinto, a mi taller de confianza	30	58,8
En Pinto, al taller oficial de la marca de mi vehículo	14	27,4
Fuera de Pinto, a un taller de confianza	6	11,8
Fuera de Pinto, al taller oficial de la marca de mi vehículo	1	2

Servicios habituales utilizados en Talleres Mecánicos

Servicios	Nº	Porcentaje Usuarios (%)
Cambio de aceites o filtros	37	72,5
Cambio de distribución	21	41,2
Pre ITV	18	35,3
Chapa y pintura	17	33,3
Mecánica en general	33	64,7
Cambio de ruedas	34	66,7
Venta de repuestos	7	13,7
Revisiones recomendadas por kilometraje	32	62,7

Suficiente oferta en número de talleres mecánicos en Pinto

Respuesta	Nº	Porcentaje (%)
Sí	44	86,3
No	7	13,7

Las personas que opinaron que la oferta de talleres en Pinto no es suficiente, añadieron:

- *Mucho tiempo de espera para atención.*
- *Se necesita mayor oferta y calidad de los talleres de chapa y pintura.*
- *Muchos rodeos para diagnosis.*

Falta de servicios prestados por Talleres Mecánicos de Pinto

Respuesta	Frecuencia	Porcentaje (%)
Sí	7	13,7
No	44	86,3

Las personas que contestaron sí, los servicios que echan en falta en el municipio son:

- *Chapa y pintura.*
- *Revisión garantía Lexus.*
- *Reparación de inyectores.*
- *Mecánica y ruedas.*
- *Coche de sustitución.*

Satisfacción con los Talleres Mecánicos en Pinto

Media de satisfacción: **8,2** en escala 0 a 10

Sugerencias:

- *Trabajar con un precio mas cerrado o fijo ("Sin sorpresas")*
- *Se necesita menos cambiar piezas y más reparar si la pieza está bien, nos inflan las reparaciones sin necesidad.*
- *Hay que sacarlos del casco urbano, son peligrosos, contaminantes, ruidosos, molestos, ocupan muchas plazas de aparcamiento y van contra la normativa de bajas emisiones. Solo deben darse licencias para polígonos industriales.*
- *Sacarlos del centro urbano a escasos metros de viviendas.*
- *Me hicieron un cambio de ruedas en neumáticos quintana y la experiencia fue malísima, me jodieron una pieza del coche y no se hicieron responsables. Tuve que ir a first stop que se encuentra cerca de talleres Miguel y la verdad que el trato fue genial y el coche me lo dejaron como nuevo. Me enviaron hasta un vídeo de la pieza rota.*
- *Demasiados talleres ilegales en pinto.*
- *Que el circular pase por los talleres del polígono y sea más fácil llegar o macharse cuando tienes que dejar el coche.*
- *hay muchos talleres que no tienen licencia de funcionamiento, hay mas sin licencia que con licencia.*
- *Que no engañen al usuario*
- *Más talleres y gente profesional con todos los servicios necesarios y sobre todo también tener amabilidad con los clientes.*
- *Regular precios. La mayoría muy caros, se aprovechan de que la mayoría de la gente no sabe de mecánica.*
- *Hay muchos talleres pequeños y en general no parecen muy modernos. Se podría promover la unión de varios talleres dando lugar a uno más grande con mayores y mejores servicios, o franquicias de marcas reconocidas, que siempre parecen ofrecer mejor garantía y confianza a priori cuando no se conoce el taller. También creo que faltan profesionales: los hay muy mayores o muy jóvenes y poco experimentados, entre los que parece que hay mucha rotación.*

- Según mi criterio hay demasiados talleres, pero algunos de ellos tienen unos precios inasumibles para muchos bolsillos, y los mas asequibles tienen la agenda llena. Los precios deberían revisarse.

- Que sean claros prueben los coches antes de un diagnóstico

Conclusiones

51 Cuestionarios RECIBIDOS sobre talleres mecánicos en Pinto

35-44 años intervalo de edad más participativo

Grado de importancia servicios 9,65

86,2 % acuden a talleres dentro del municipio de Pinto

58,8 % prefieren talleres de confianza

68,6 % utilizan talleres de forma semestral o anual

Servicios más consumidos:

Aceites y filtros, mecánica general y cambio ruedas y revisiones por Kilometraje

86,3 % creen que son suficientes el Nº talleres y los servicios que prestan

Satisfacción media con servicios prestados: 8,2

ANEXO: CUESTIONARIO TALLERES MECÁNICOS UTILIZADO

Encuesta sobre los Talleres Mecánicos en Pinto

Esta encuesta es anónima y tiene como finalidad conocer el uso de los talleres mecánicos por parte de la ciudadanía de Pinto para mejorar sus servicios.

1. Del 0 al 10, ¿Cómo de importante es tener un taller mecánico en su municipio?

- 0 1 2 3 4 5 6 7 8 9 10

2. Señale en qué franja de edad se encuentra:

- 18 - 25 años 26 - 34 años 35 - 44 años 45 - 54 años
 55 - 65 años 65 - 79 años Más de 80 años

3. ¿A qué talleres mecánicos acude cuando necesita de los servicios de revisión o reparación de su coche?

- A talleres dentro del municipio de Pinto
 A talleres fuera del municipio de Pinto
 A talleres tanto dentro como fuera del municipio

4. ¿Con qué frecuencia visita estos talleres?

- Varias veces al mes Al menos 1 vez al mes Una vez al trimestre
 Una vez al semestre Una vez al año Solo cuando tengo la obligación

5. ¿A qué taller suele acudir?

- En Pinto, a mi taller de confianza
 En Pinto, al taller oficial de la marca de mi vehículo.
 Fuera de Pinto, a un taller de confianza
 Fuera de Pinto, al taller oficial de la marca de mi vehículo

6. ¿Qué servicios suele utilizar a la hora de acudir a un taller?

- Cambio de aceites o filtros
- Cambio de distribución
- PreITV
- Chapa y pintura
- Mecánica en general
- Cambio de ruedas
- Venta de repuestos
- Revisiones recomendadas por kilometraje
- Otros (Especificar:...)

7. ¿Le parece suficiente el número de talleres mecánicos en su municipio?

- Sí No (Especifique por qué:...)

8. ¿Alguna vez ha necesitado servicio o producto que no haya encontrado o le hayan ofrecido en su municipio?

- Sí (Especifique cuáles:...) No

9. Valore de 0 a 10, su experiencia y satisfacción con los servicios de los talleres mecánicos de Pinto

- 0 1 2 3 4 5 6 7 8 9 10

10. Realice cual tipo de sugerencia: